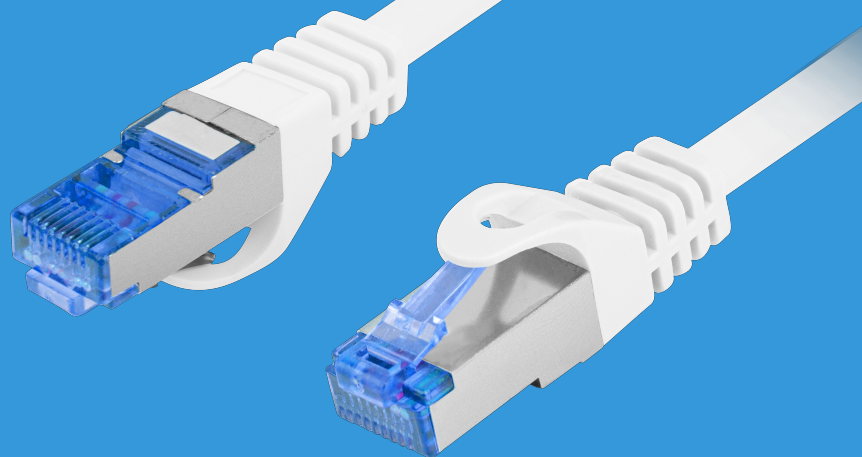


PCF6A-10CC-0025-W

PATCHCORD KAT.6A



CECHY PRODUKTU:

- Ekranowanie S/FTP – Oplot z siatki aluminiowej na całości oraz każda para dodatkowo foliowana
- Powłoka wykonana z materiałów nisko dymnych i pozbawionych Halogenu (LSZH)
- Zgodność z kategorią potwierdzona badaniem testerem Fluke
- Żyły wielodrutowe wykonane z CCA

SPECYFIKACJA PRODUKTU:

Długość przewodu	25 cm
Kategoria teleinformatyczna	Kat. 6A
Rodzaj ekranowania	S/FTP
Kolor	Biały
AWG	26
Otulina zewnętrzna	6 mm
Maksymalna częstotliwość pracy	do 500 MHz
Materiał	Miedziowany (CCA)

