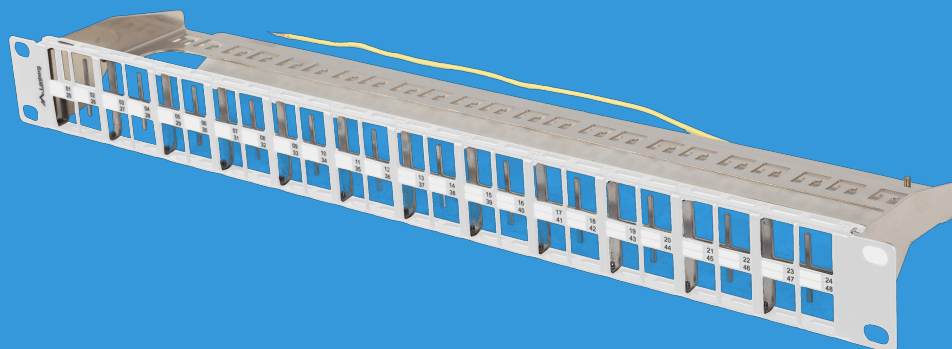


PPKS-1248-S

PATCH PANEL MODUŁOWY 19"



CECHY PRODUKTU:

- Patch panel wyposażony w 48 portów,
- Wysokość teleinformatyczna 1U,
- Numeracja portów,
- Półka umożliwiająca organizację oraz mocowanie kabli,
- Zestaw uziemiający,
- W zestawie komplet śrub M6.

SPECYFIKACJA PRODUKTU:

Ilość portów	48
Rozmiar	19"
Wysokość teleinformatyczna	1 U
Ekranowanie	Tak
Uziemienie	Tak
Materiał	Stal galwanizowana
Oznaczenia portów w postaci ponumerowanych pól	Tak
Kolor palety RAL	RAL7035
Kolor	Szary
Wymiary	122,5 x 482,6 x 44 mm
Waga	0,48 kg
Wymagana liczba śrub	4
Akcesoria w zestawie	Kabel uziemiający, Śruby M6

