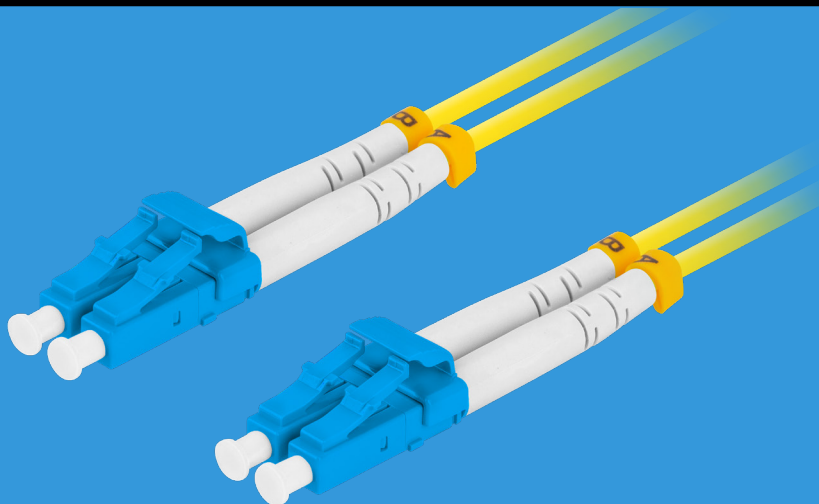
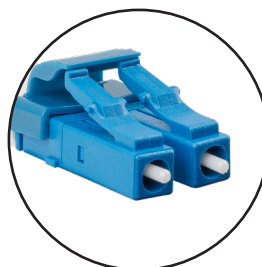
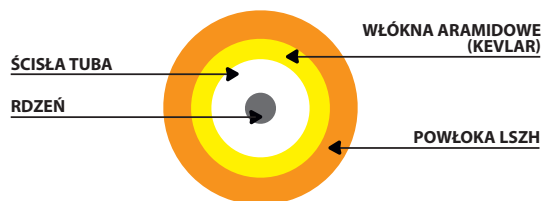


FO-LULU-SS11-0___-YE PATCHCORD ŚWIATŁOWÓD



SPECYFIKACJA PRODUKTU:

- Typ złącza: LC
- Standard polerowania: UPC - ULTRA PHYSICAL CONTACT
- Rodzaj włókna: G657A1
- Rodzaj światłowodu: jednomodowy (SM)
- Średnica włókna: 9/125 μm
- Konstrukcja przewodu: SIMPLEX
- Średnica przewodu: 3.0 mm
- Powłoka: LSZH, LSOH (Low smoke zero halogen)
- Tłumienność wtrąceniowa: $\leq 0,25$ dB
- Tłumienność odbiciowa: ≥ 50 dB
- Temperatura pracy: $-40 - 85^{\circ}\text{C}$
- Minimalny promień zgięcia: 10 mm
- Kolor: żółty
- Długość kabla: 1 m, 2 m, 5 m, 10 m



NR KATALOGOWY	NAZWA PEŁNA
FO-LULU-SS11-0010-YE	PATCHCORD ŚWIATŁOWÓD 5M LC/UPC-LC/UPC SIMPLEX 3.0MM LSZH G657A1 1M ŻÓŁTY LANBERG
FO-LULU-SS11-0020-YE	PATCHCORD ŚWIATŁOWÓD 5M LC/UPC-LC/UPC SIMPLEX 3.0MM LSZH G657A1 2M ŻÓŁTY LANBERG
FO-LULU-SS11-0050-YE	PATCHCORD ŚWIATŁOWÓD 5M LC/UPC-LC/UPC SIMPLEX 3.0MM LSZH G657A1 5M ŻÓŁTY LANBERG
FO-LULU-SS11-0100-YE	PATCHCORD ŚWIATŁOWÓD 5M LC/UPC-LC/UPC SIMPLEX 3.0MM LSZH G657A1 10M ŻÓŁTY LANBERG